

Industriefußböden

Expertenforum

Die monolithische Bodenplatte

Innsbruck, am 17.09.2013

Linz, am 18.09.2013

Industriefußböden

Auf dem richtigen Weg zum Industriefußboden

DI Florian Petschnig

Industriefußböden

Inhaltsübersicht

- zum Expertenforum
- Begriffe
 - Boden
 - Fußboden
 - Estrich
 - Industrieestrich
- Monolithische Bodenplatte

Industriefußböden



Industriefußböden

Begriffe

- Boden
- Fußboden
- Fußbodenaufbau
- Estrich
- Industrieestrich
- Monolithische Betonplatten

Industriefußböden

Boden: Erdboden – Grund und Boden



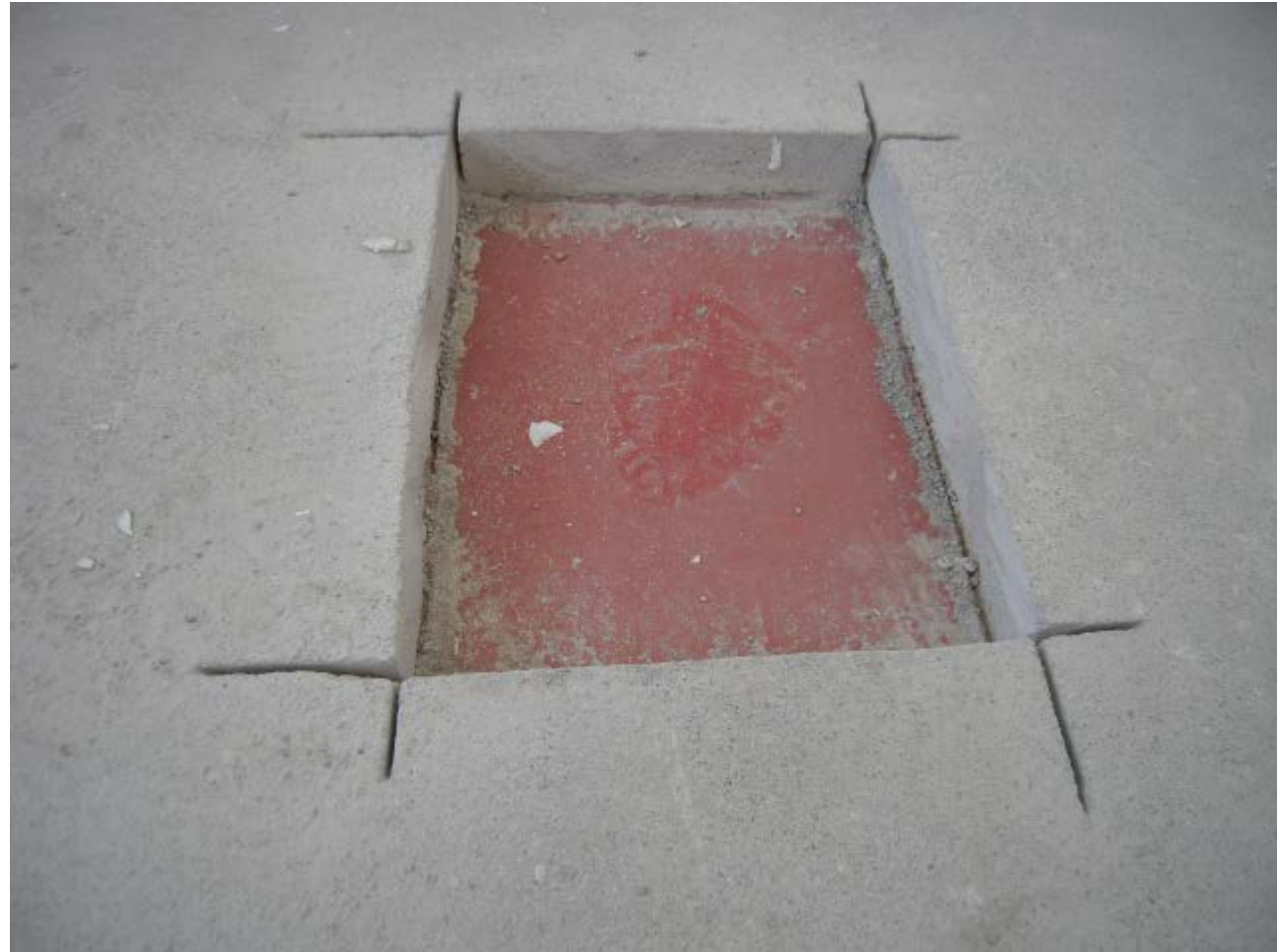
Industriefußböden

Fußboden und Fußbodenaufbau



Industriefußböden

Estrich



Industriefußböden

Estrichfunktionen

- Vorgegebene Höhen erreichen
- Bodenbelag aufnehmen
- Unmittelbare Nutzung

Estriche sind keine tragenden Bauteile,
Estriche sind lastverteilende Schichten!

Industrieböden

Industrieestrich



Industriefußböden

Warum Industrieestriche?

- Erhöhte Anforderungen an die Ebenheit
- Oberflächenebenheit des Betons reicht nicht
- Widerstand des Betons gegen Schleifverschleiß ist nicht ausreichend
- Herstellung von Beton mit Hartstoffkörnung ist zu teuer
- Beton hält den Belastungen nicht stand
- knappe Bauermine
- besondere Anforderungen

Industriefußböden

Grenzwerte für Ebenheitsabweichungen

Tabelle 3 aus DIN 18202

| Zeile | Bezug | Stichmaß bei Messpunktabstand in [m] | | |
|-------|-----------------------------------|--------------------------------------|---|----|
| | | 0,1 | 1 | 4 |
| 2 | Decken, Unterbeton | 5 | 8 | 12 |
| 3 | Flächenfertige Böden, Estriche | 2 | 4 | 10 |
| 4 | Erhöhte Anforderungen | 1 | 3 | 9 |

Industriefußböden

Estricheinbau, Fugenschnitt




Industriefußböden

Monoplatte



Industriefußböden

Expertenforum, Leitfaden mit Checkliste



Einladung Expertenforum

Industriefußböden

Die monolithische Bodenplatte

17. September 2013, Beginn 15.00 Uhr,
Haus der Begegnung,
6020 Innsbruck, Rennweg 12

18. September 2013, Beginn 15.00 Uhr,
Musiktheater,
4020 Linz, Am Volksgarten 1

Anmeldung auf www.zement.at/ExfoBodenplatte_Innsbruck
www.zement.at/ExfoBodenplatte_Linz
Information: zement@zement-beton.co.at

VÖZ beton Werte für Generationen



10
Schritte
zum Erfolg

Leitfaden
Monolithische Bodenplatten

beton
Werte für Generationen