

Ebenflächigkeit → *Keine Bildung von Wasserlachen ??*

Rutschsicherheit → *Glatt und gleichzeitig sicher ????*

Verschleißfestigkeit → *Keine Kratzer ???*

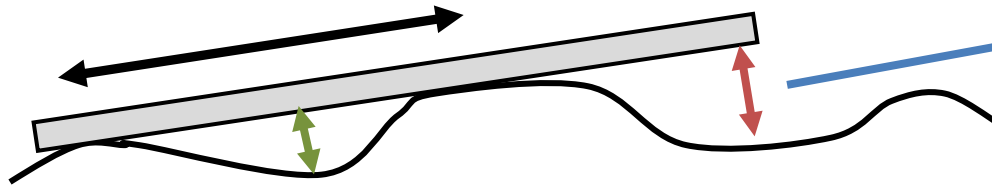
Fugen → *Ohne Ausbrüche ??*

Optik → *Einheitlicher Grauton ????????????*

Risse → *Rissfrei ??????*

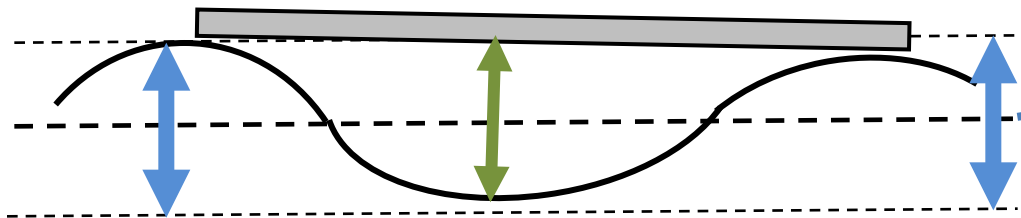
1. Oberflächen von Industrieböden - Anforderungen

Stichmaß nach ON DIN 18202



**Nicht
zulässig**

Ebenflächigkeit nach Vereinbarung

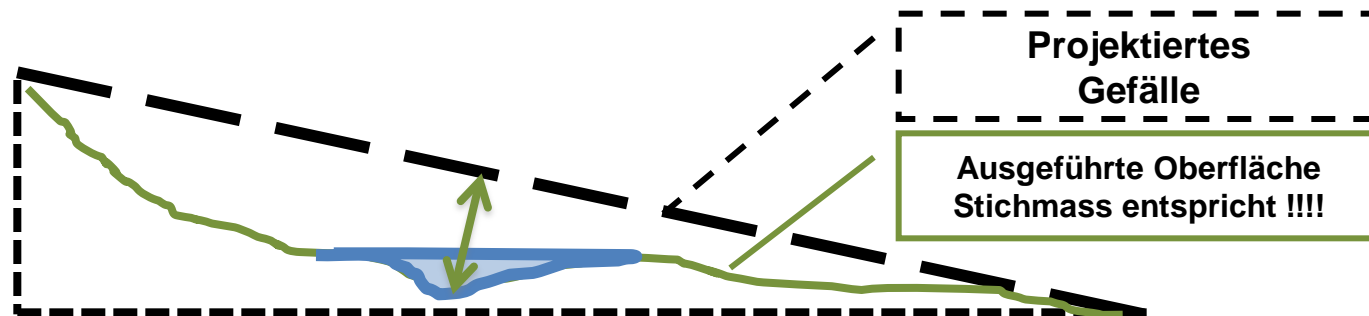


z.B. +/- 3mm

2. Oberflächen von Industrieböden - Ebenflächigkeit

Messlänge m	1,00	2,00	4,00
Stichmass mm	4	6	10
Stichmass mm	3	5	9

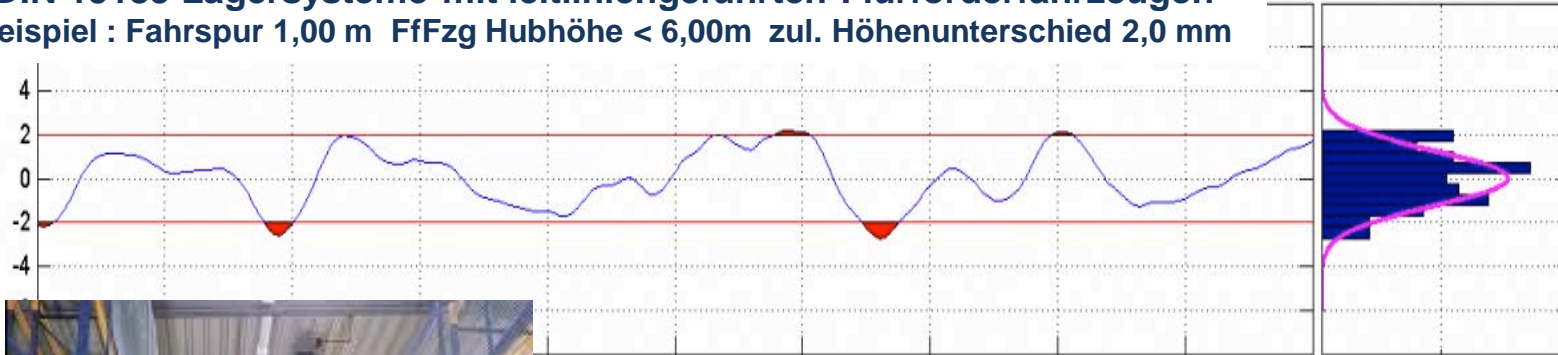
Erhöhte Anforderung



Industriefußböden *Das sichtbare Ergebnis – die endgültige Oberfläche*

DIN 15185 Lagersysteme mit leitliniengeführten Flurförderfahrzeugen
Beispiel : Fahrspur 1,00 m FfFzg Hubhöhe < 6,00m zul. Höhenunterschied 2,0 mm

Sd = 1.26 mm





**Ermittlung des
Gleitreibungs-
Koeffizienten Z 1261**



**Ermittlung des
Gleitwiderstandes
EN 1341**



**Begehungsverfahren
DIN 51130 / BGR 181**

Fotos SD Stein Doktor UG / Berlin

3. Oberflächen von Industrieböden - Rutsicherheit

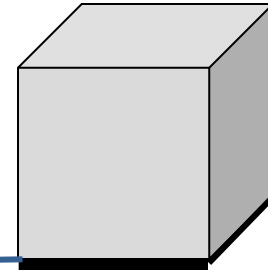
Neigungswinkel	6-10	10-19	19-27	27-35	> 35
Bewertungs- gruppe R	9	10	11	12	13

Flügelgeglättete Betonoberfläche → R 9 - 10(?)

Feiner Besenstrich → R 11-12

Klasse	I	II	III
Definition	Ausreichend	Zusatzmaßn. erforderl.	Nicht ausreichend
Gleitreibungskoeff.	> 0,44	0,30 – 0,44	< 0,30

„Abriebmenge“
in $\text{cm}^3 / 50\text{cm}^2$



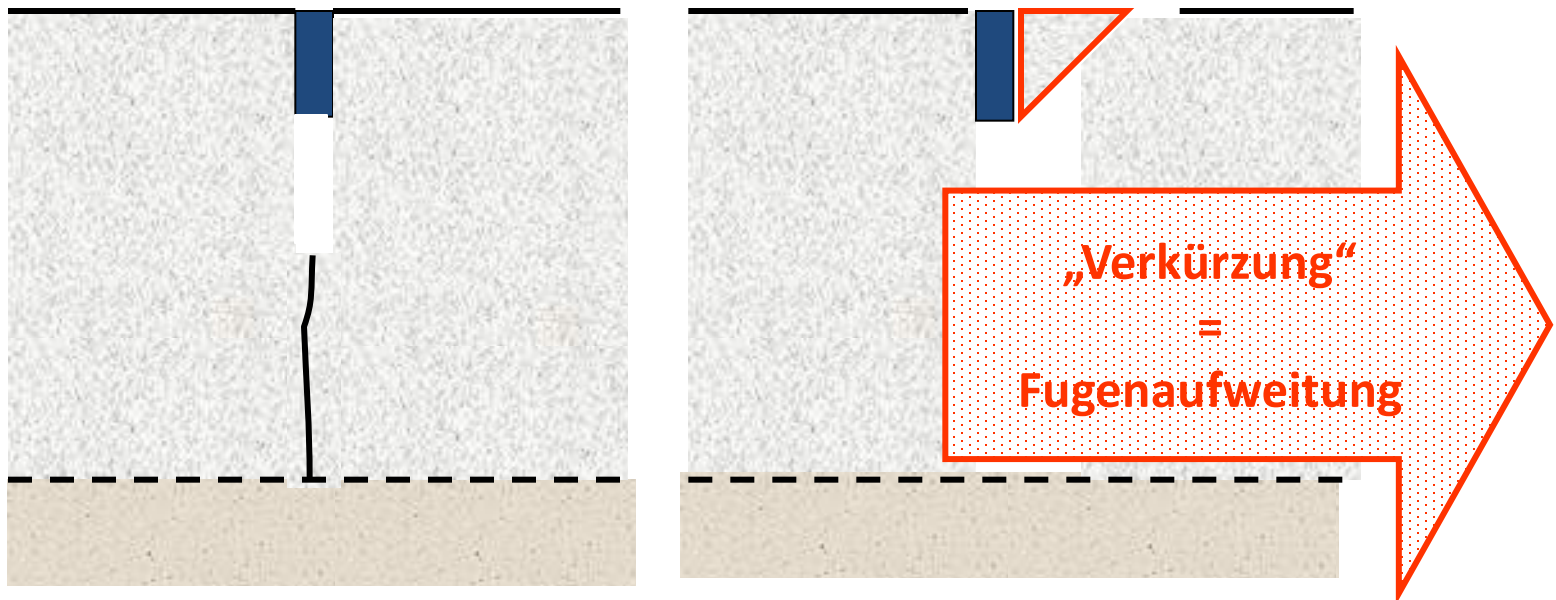
XM 1	XM 2	XM 3
Abrieb in $\text{cm}^3 / 50\text{cm}^2$		
20	15	12

**Anforderungen
Hartkorneinstreuungen
sind nicht reglementiert**



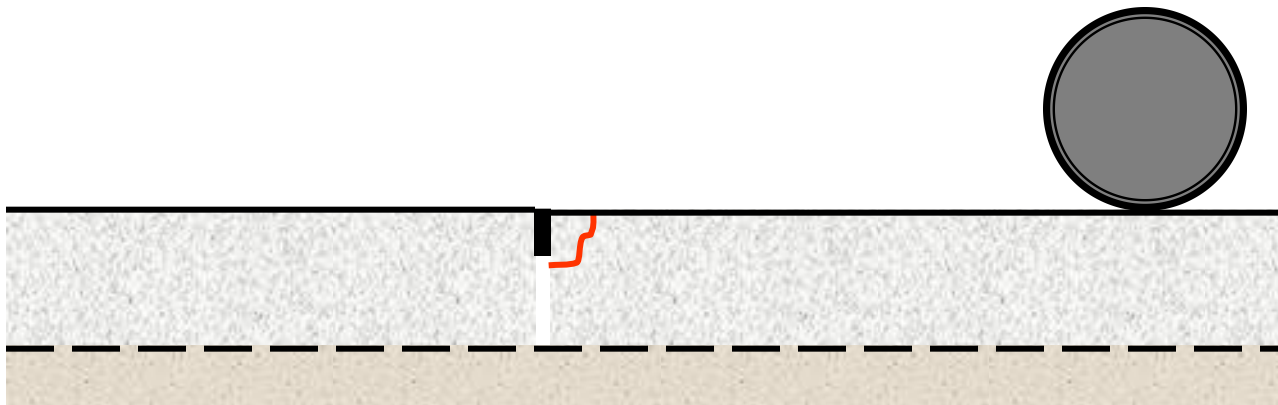
4. Oberflächen von Industrieböden - Verschleißfestigkeit

Kantenausbruch bei geschnittener Scheinfuge → „Durch zu frühe Verfugung“

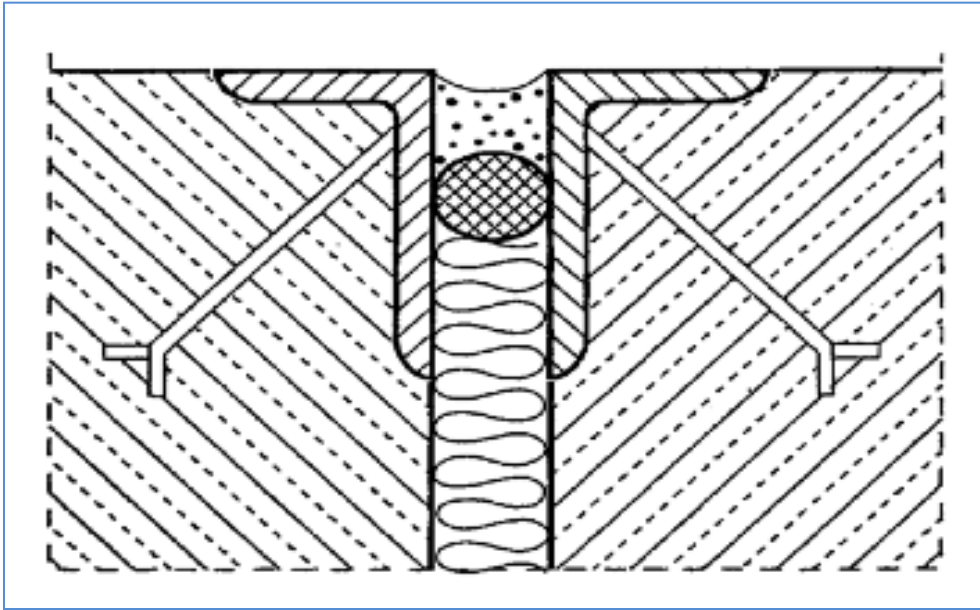


5. Oberflächen von Industrieböden - Fugenausbildung

Kantenausbruch bei geschnittener Scheinfuge



Zulässiger Raddruck 40 kN
Zulässige Reifenpressung 2,0 N/mm²
Siehe MB ÖVBB



Quelle: Lohmeyer / Ebeling – Betonböden
Verlag Bau + Technik

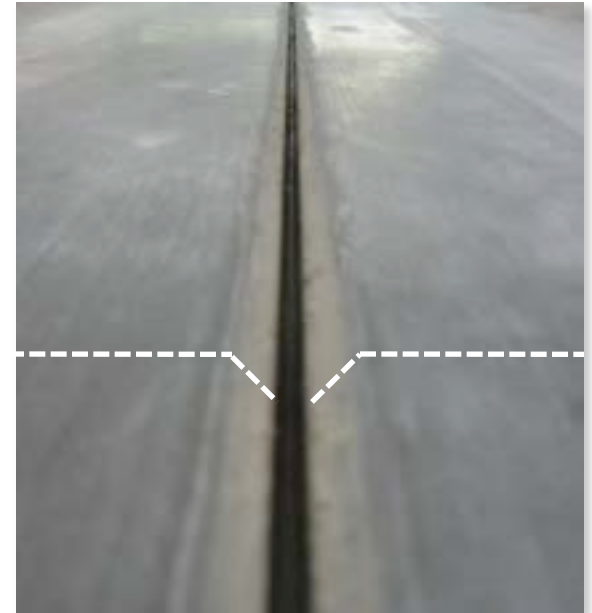


Foto von
Fa. Brandl Bauunternehmen GmbH / Straubing

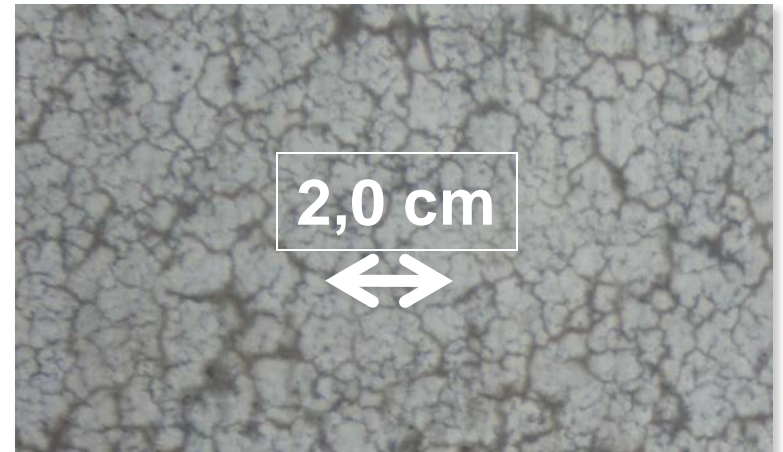
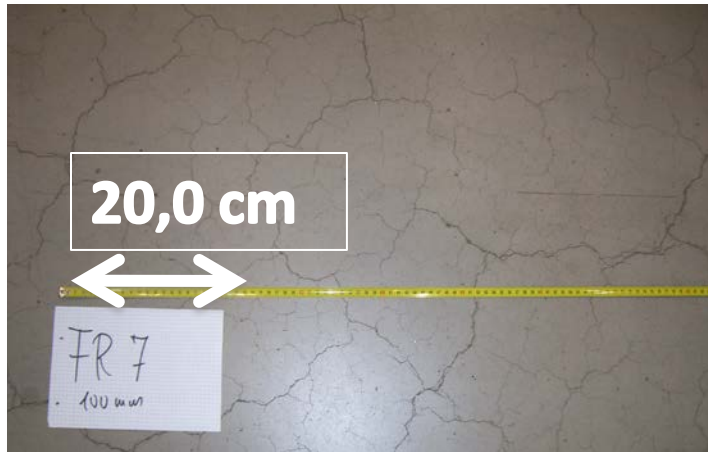


6. Oberflächen von Industrieböden – Optische Anforderung



**MB ÖVBB MonoPlatte - Pkt. 6.1:
Vereinzelt herausragende Stahl- bzw.
Kunststoffmakrofasern sind auch bei
sorgfältiger Verarbeitung nicht zu vermeiden.**

7. Oberflächen von Industrieböden – Stahlfasern an der Oberfläche



8. Oberflächen von Industrieböden - Risse

MB ÖVBB MonoPlatte - Pkt. 6.9 Gebrauchstauglichkeit und Rissbildung

... die Möglichkeit des Auftretens von Rissen gegeben. Wenn dadurch die Tragsicherheit nicht beeinflusst wird, müssen derartige Risse in der monolith. Platte nicht zwangsläufig eine Beeinträchtigung der Gebrauchstauglichkeit darstellen.